

IICiMed

Cibles et Médicaments des Infections et du Cancer
EA 1155

Réunion MAT INNO
24 février 2014

UNIVERSITÉ DE NANTES



IFR₂₆
IFRTN


CENTRE HOSPITALIER
UNIVERSITAIRE DE NANTES

Schéma de gouvernance de l'EA 1155

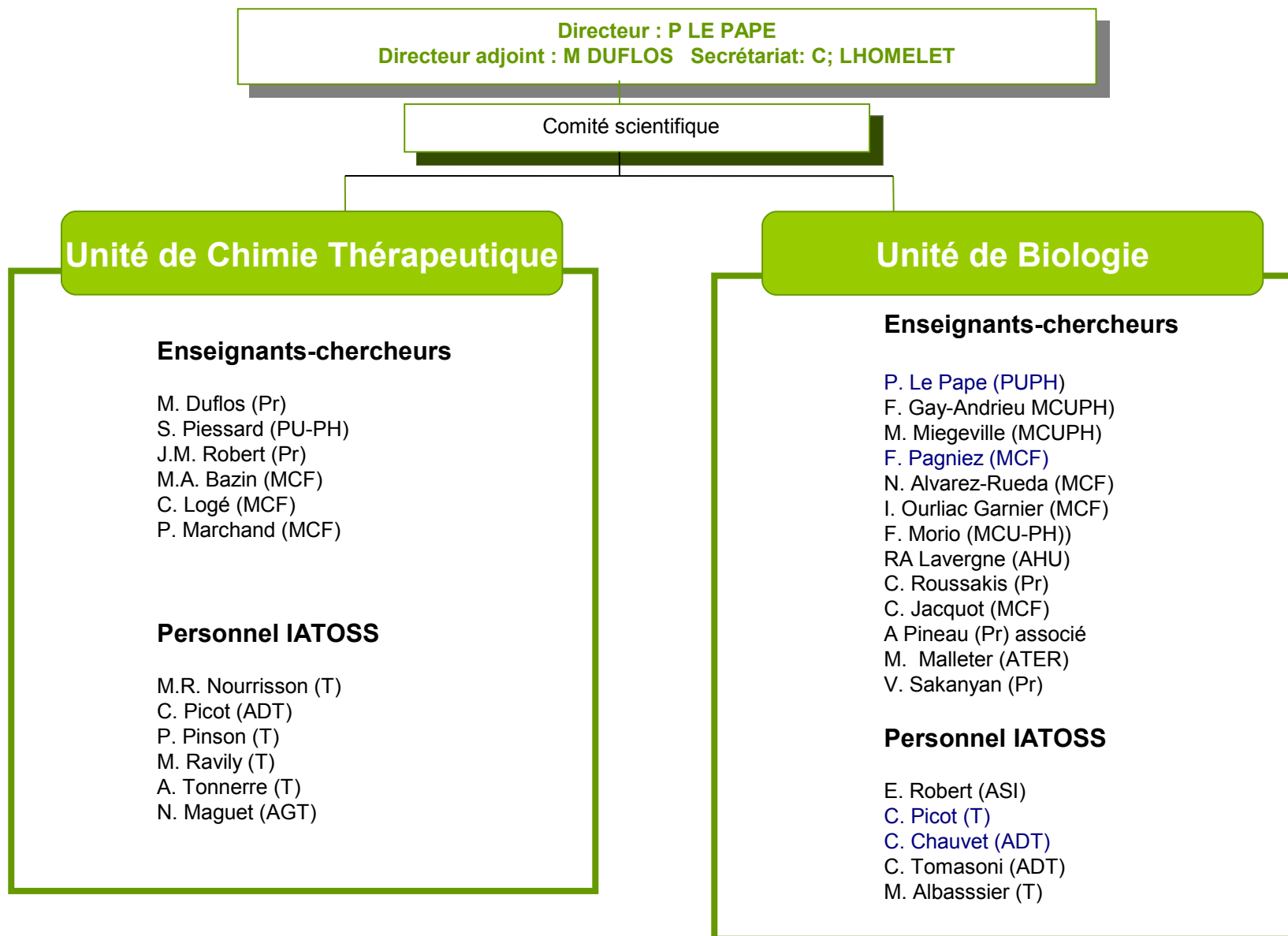
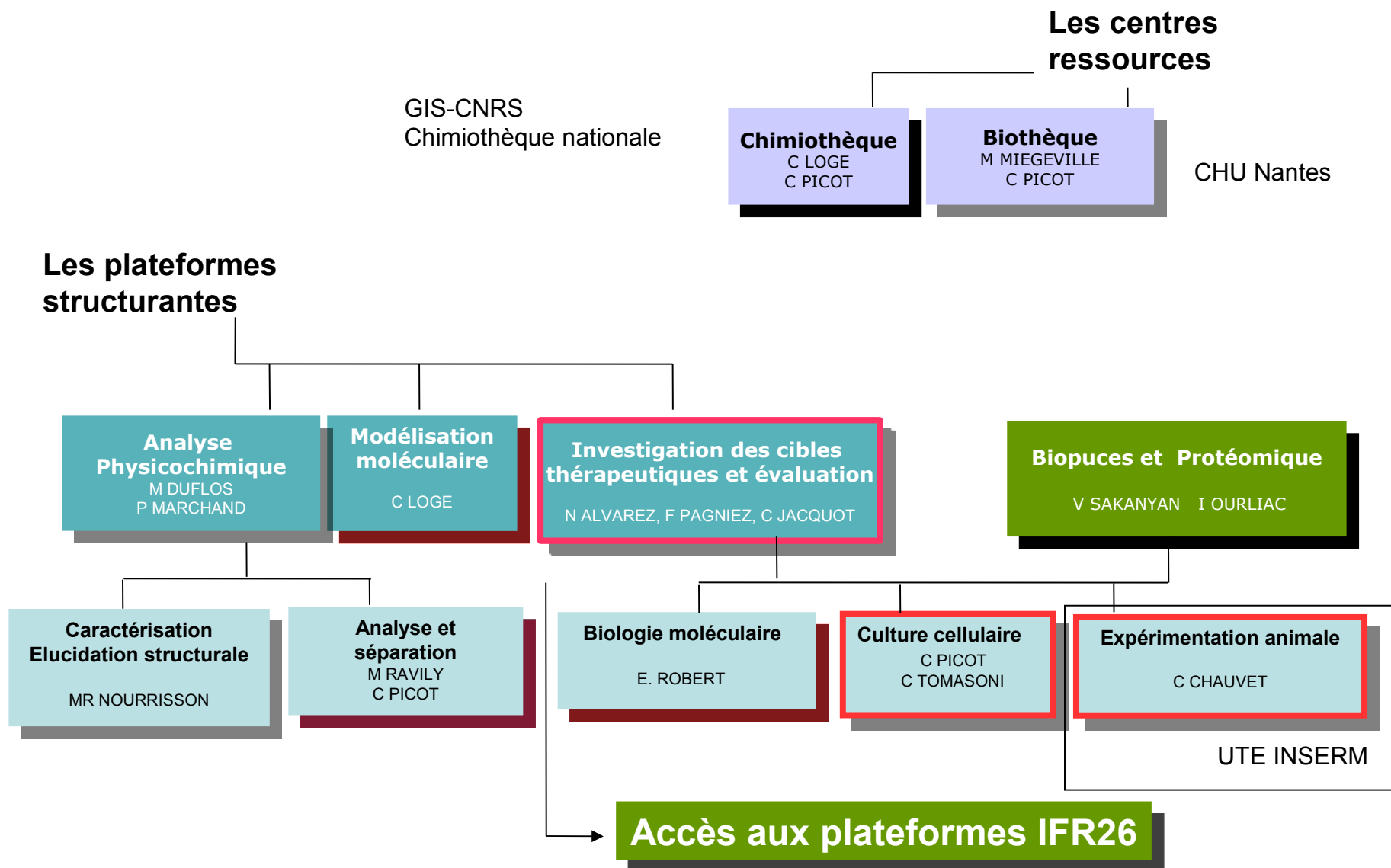


Schéma technologique de l'EA 1155





GIS-CNRS Chimiothèque
Nationale



IFR₂₆
IFR_{TN}

Pôles de Compétitivité
Atlantic Biothérapie
Blue Cluster (Labo expert)

Consortium
Antiparasitaire
et Fongique
CAPF



IICi Med

Ecole Doctorale
Santé-bio

Cancéropôle
grand ouest



GIS-CNRS Chimiothèque
Nationale



IFR₂₆
IFR_{TN}

Pôles de Compétitivité
Atlantic Biothérapie
Blue Cluster (Labo expert)

Consortium
Antiparasitaire
CAP



IICi Med

Ecole Doctorale
Santé-bio

Cancéropôle
grand ouest



Implication dans la formation

M1

Physiopathologie des maladies infectieuses
Conception du médicament

Masters 2

Biologie Biotechnologie et Recherche thérapeutique (BBRT)
Chimie fine et thérapeutique CFT- module complément pharmacochimie
Analyse contrôle des biomolécules aux produits industriels contrôle de
qualité des produits de santé (ACBPI-CQPS)

- **Organisation de congrès**

- Session « résistance aux antifongiques » *VII^{ème} Congrès National de la SFM Nantes, 2007*, Cité des congrès
- Colloque « New European Public Partnerships in Drug Discovery » *JS de l'Université de Nantes, 2008*, Cité des congrès
- 4 èmes journées du Consortium CAPF, 2014, IRT-UN

- **Autres réalisations**

Site Web: <http://www.iicimed.univ-nantes.fr>



Participation au Canceropôle grand-ouest, 2008

Convention avec le GIS-CNRS Chimiothèque nationale, 2009

Intégration à l'Institut Fédératif de Recherche IFR26, 2010

Création du Consortium antiparasitaire et fongique(CAPF), 2010

Collaborations

•Collaborations nationales

Pr Dubreuil, CEISAM UMR 6230, Université de Nantes

Dr Meijer, UMR7150 & UPS2682, Station Biologique, Roscoff, France

Pr Routier, UMR CNRS 6005, Université d'Orléans

Pr Besson, UMR CNRS 6014, I.R.C.O.F, Université de Rouen

Pr Richomme, Laboratoire SONAS EA, UFR de pharmacie, Angers

Pr Roussakis, ERATU CMC, Université de Nantes

Dr Pfeiffer, Laboratoire Servier

•Collaborations internationales

Pr Bekesi, Ecole du Mont Sinai, NY, USA

Pr Kalil, Institut d'immunologie, Sao Paulo, Brésil

Pr Hartmann, Institut de Chimie Médicinale, Sarrebruck

Dr Günther Laboratoire Æterna Zentaris

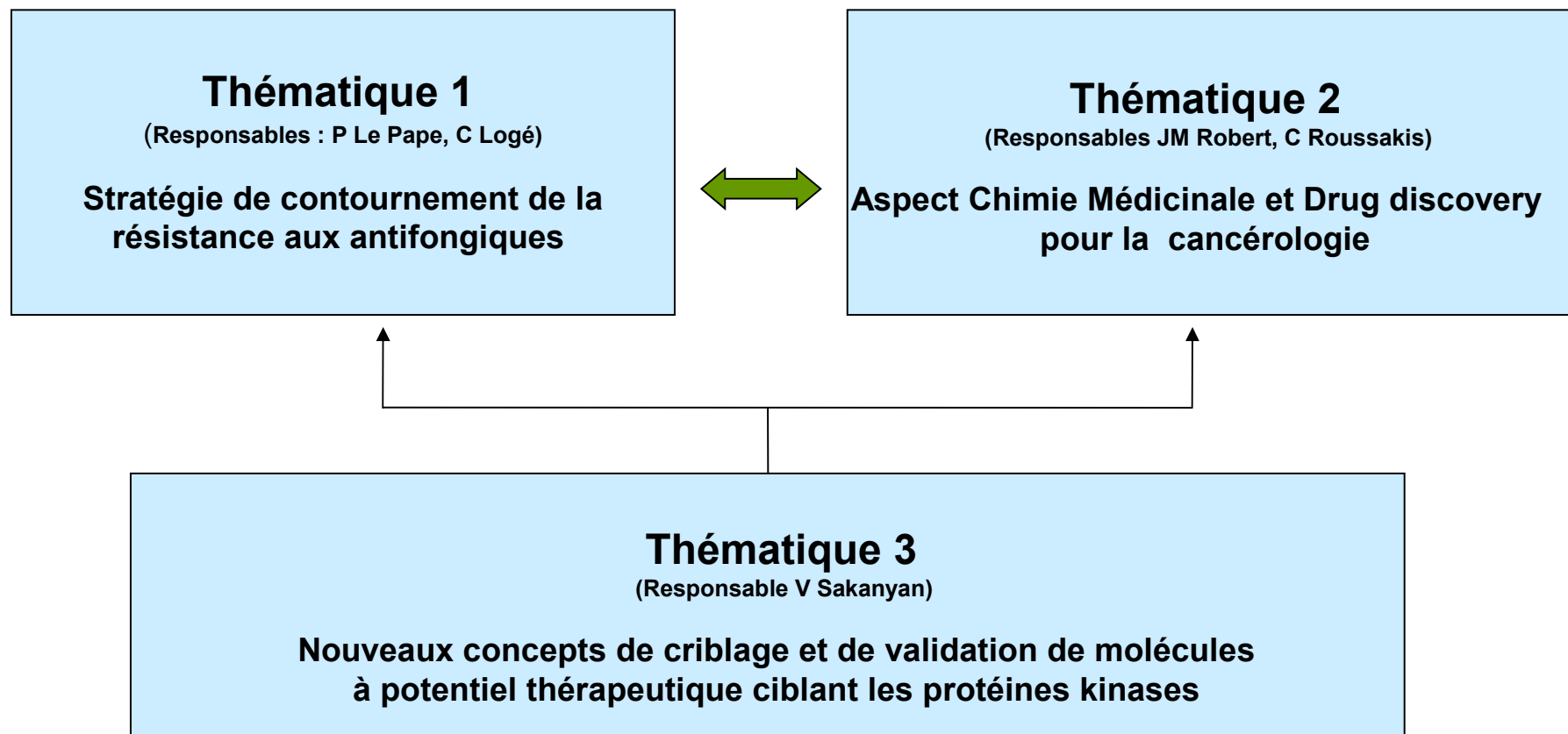
Pr Hilgen, Université de Montréal

Points forts / opportunités

- Complémentarité des savoirs-faire à l'interface chimie-biologie
 - Expertise en chimie des hétérocycles
 - Création d'une chaîne de valeur: “de la cible à l'expérimentation animale”
 - Culture du partenariat industriel et de la valorisation (brevet, commercialisation)
-
- Intégration à l'IFR26 avec à terme création d'un axe infectieux émergent
 - Réseau de collaborations internationales pour 2012-2015

Projet scientifique de l'EA 1155

3 thématiques centrées sur La persistance
en Mycologie et cancérologie



Septicémie à *Candida spp.* sous cathéter: validation d'un modèle d'étude appliqué à l'évaluation thérapeutique

Intégré dans un projet du laboratoire EA1155 sur l'étude du biofilm fongique

